

Dono de Obra: Câmara Municipal do Barreiro
Localização: Caxias
Data do projecto: 2002
Data da obra: 2002/2003
Área de Construção: 4500m²
Arquitectura: Atelier do Chiado Arquitectos
Estruturas:



Projecto: António da Rocha Cabral, Eng.º
 Raquel Magalhães, Eng.ª

Desenho: Abel Gonçalves

1. Descrição



Fig. 1 – Fotografia: Pormenor do Edifício

O Edifício tem 4 (quatro) pisos elevados e uma cave para instalações técnicas. Devido à sua função de sala de espectáculos terá três depósitos de água; dois situados na cobertura, de acesso pelo exterior, e outro na cave do piso -1.

Em planta o Edifício é aproximadamente um rectângulo com as dimensões de 42m x 50 m, implantado em terreno sensivelmente plano.

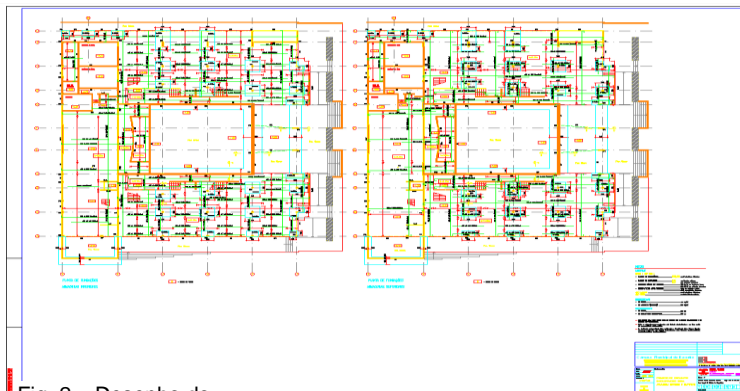


Fig. 2 – Desenho do Ensoleiramento

2. Aspectos Particulares

Devido à existência de água no terreno, adoptou-se como solução de fundação do edifício uma laje de ensoleiramento geral com capiteis invetidos.

Por outro lado, a existência do palco, fosso de orquestra, elevado pé-direito na zona da plateia, cobertura inclinada, entradas de luz, conduz a

elementos estruturais de betão com geometrias bastante irregulares e, na zona do palco, ao recurso a estrutura metálica para execução da teia de suspensão de iluminação e som.

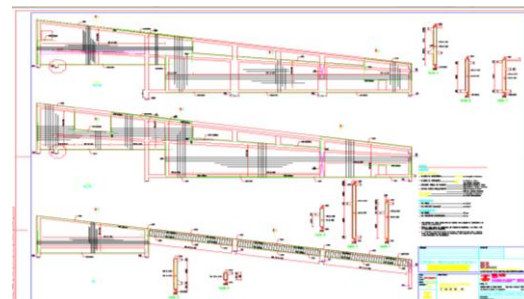
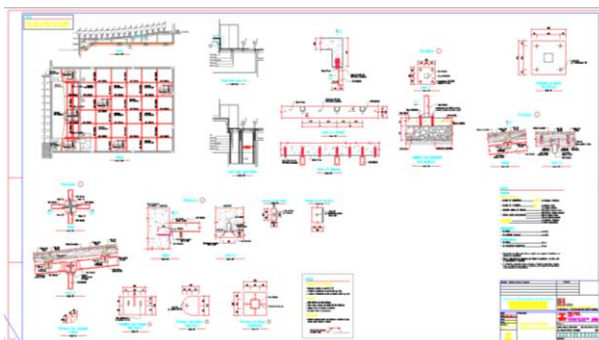


Fig. 3 e 4 – Desenhos de dimensionamento de Vigas-Parede e Estrutura da Teia