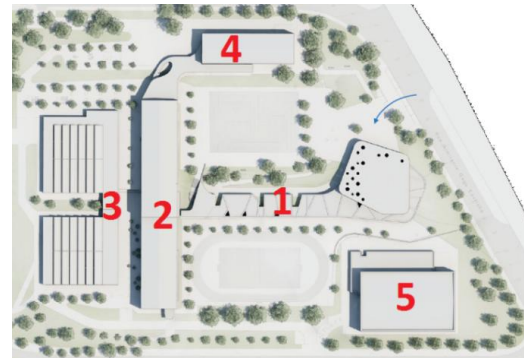


<b>Dono de Obra:</b>	Parque Escolar
<b>Localização:</b>	Caldas da Rainha
<b>Data do projecto:</b>	2008
<b>Data da obra:</b>	2010
<b>Área de Construção:</b>	Nova - 5500 m <sup>2</sup> : Existente - 9000 m <sup>2</sup> :
<b>Arquitectura:</b>	Jorge Sousa Santos Pedro Sequeira
<b>Fundações e Estruturas:</b>	
<b>Projecto:</b>	José Pedro Venâncio, Eng. <sup>o</sup> Paulo Mendonça, Eng. <sup>o</sup>
<b>Desenho:</b>	Maiquel Correia Nuno Ribeiro



## 1. Descrição

A modernização da Escola Secundária Rafael Bordalo Pinheiro inclui construções novas, intervenções estruturais pontuais e de reforço nos edifícios existentes, inserida no âmbito do programa de reconversão de escolas e edifícios de ensino.

## 2. Edifícios existentes

Trata-se de um escola cuja construção data dos anos 60, constituída por um bloco de aulas, incluindo cinco corpos estruturais com três pisos, um bloco destinado a oficinas com um piso, e um terceiro bloco englobando o refeitório e cozinha no piso inferior e o ginásio no piso superior.

Encontramos ainda, dentro do perímetro da escola, embora com acesso autónomo também pelo exterior, um pavilhão polidesportivo cuja utilização é partilhada com a autarquia.

Acompanhando a pendente do terreno, temos os vários blocos implantados com cotas de soleira distintas, bem como os pátios exteriores, sendo dois deles destinados à prática desportiva.

Assim, temos os blocos principais:

### Bloco 2

- corpos de aulas a remodelar;

### Bloco 3

- corpo de oficinas a remodelar;  
- novo coberto de ligação exterior ao bloco 2;

### Bloco 4

- corpo do refeitório, cozinha e ginásio a remodelar;  
- novo coberto de ligação exterior ao bloco 2;

### Bloco 5

- pavilhão polidesportivo a remodelar

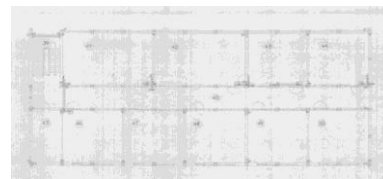


Fig. 1 – Planta existente do bloco 2.

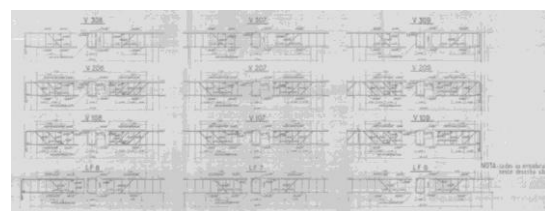


Fig. 2 – Quadro de vigas existente do bloco 2.

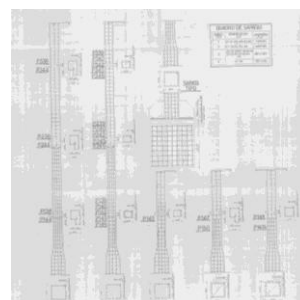


Fig. 3 – Quadro de pilares existente do bloco 2.

### 3. Edifícios Novos

São propostas quatro construções novas que, a par da remodelação dos blocos existentes:

#### Bloco 1

- inclui dois corpos estruturais destinados a Auditório, Biblioteca e Serviços;



Fig. 4 – Biblioteca

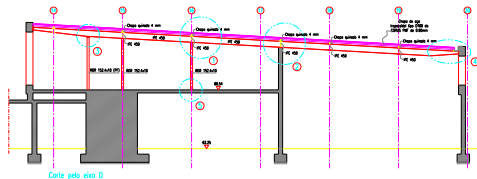


Fig. 5 – Corte na zona do auditório

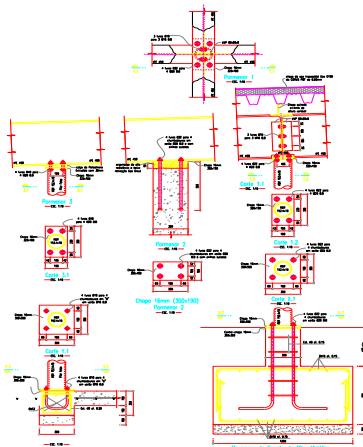


Fig. 6 – Pormenores de estrutura metálica.

#### Bloco 4

- O Coberto Exterior, assegurando a ligação ao Bloco 2;



Fig. 7 – Execução do Coberto de ligação



Fig. 8 – Conclusão do Coberto de ligação

#### Bloco 5

novo corpo com sala de aulas e de professores

#### Bloco 6

Portaria.



Fig. 9 – Vista geral da escola