

Dono de Obra:	APDP
Localização:	Rua Rodrigo da Fonseca - Lisboa
Data do projecto:	2004
Data da obra:	2006
Área de Construção:	2029 m ²
Arquitectura:	Frederico Valsassina
Fundações e Estruturas:	
Projecto:	Miguel Villar, Eng.º Sérgio Mártires, Eng.º
Desenho:	Carlos Silva

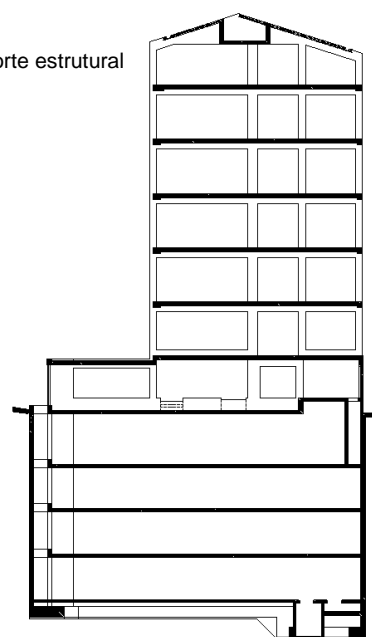


1. Descrição

O edifício é constituído por um corpo estrutural único com 4 pisos enterrados (pisos -4, -3, -2 e -1) sendo os três últimos destinados a estacionamento automóvel e o -1 para salas de cirurgia, um piso ao nível da rua (piso 0) com o acesso de viaturas e recepção, 6 pisos elevados para gabinetes médicos e cobertura de duas águas.

O lote de terreno a ocupar pelo edifício tem uma área em planta aproximadamente rectangular, com uma frente de 12.5 m para a Av. Rodrigo da Fonseca por 18.2 m de comprimento entre dois edifícios existentes

Fig. 1 - Corte estrutural



2. Aspectos Particulares

A contenção dos terrenos nos pisos enterrados foi realizada ao abrigo de muros de suporte periféricos, em geral com 0.25 m de espessura, executados com entivação tipo "Berlim", que consiste na execução faseada, de cima para baixo, de painéis de betão armado, apoiados em perfis metálicos e ancorados provisoriamente contra o terreno

A estrutura do edifício, em betão armado, é formada por pisos em lajes fungiformes maciças, apoiadas numa malha regular de pilares e paredes. As lajes serão rematadas na periferia por vigas de bordadura ou muros de suporte, os quais serão por elas travados.

Os bordos das lajes dos pisos elevados, na fachada principal são apoiados com perfis metálicos HEB 180, que permitem apoiar os elementos pré-fabricados de betão arquitectónico colorido de fachada, mas que também servem de apoio estrutural essencial para controlar as deformações nesses bordos.



Fig. 2 - Escavação e Contenção Periférica