

Dono de Obra:	Companhia de Seguros Bonança, S.A.
Localização:	Av. José Malhoa, Lisboa
Data do projecto:	2001
Data da obra:	2005
Área de Construção:	135 m ²
Arquitectura:	INTERGAUP Arq Diogo de Lima Mayer
Fundações e Estruturas:	
Projecto:	José Venâncio, Eng.º Paulo Mendonça, Eng.º
Desenho:	Carlos Silva



1. Descrição

Trata-se de uma galeria coberta para peões, com o pavimento estabelecido nos edifícios ao nível do piso 5, constituída por único corpo estrutural, com acessos aos edifícios, libertada à translação no plano horizontal no topo nascente, e apoios intermédios devidamente implantados nas coberturas. O comprimento total é de 51.0 m, apresentando secção transversal de 2.40 m de largura por 2.70 m de altura, aproximadamente.

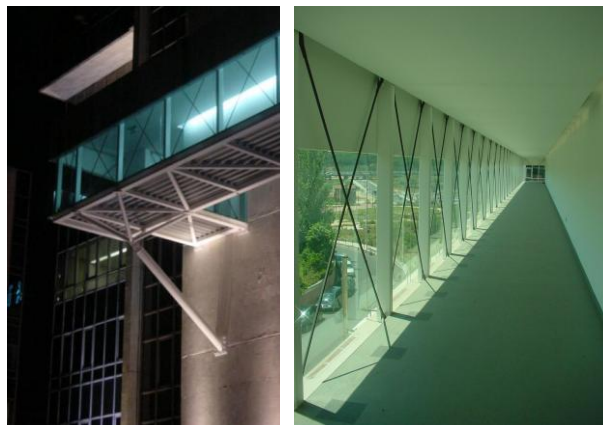
2. Aspectos Particulares

Estruturalmente, a Passerele é uma treliça tridimensional com circulação pelo interior, constituída por perfis tubulares tipo TPS, com diagonais rígidas de contraventamento ao nível do pavimento e cobertura. Nos planos verticais, as diagonais cruzadas são asseguradas por tirantes pré-esforçados, do tipo Macalloy, permitindo assim uma maior transparência da Obra.

Os pavimentos são constituídos por lajes mistas apoiadas nas travessas inferiores da treliça. A cobertura é estabelecida por chapas metálicas com isolamento térmico e pendente adequada à drenagem de águas pluviais. As paredes laterais do Passadiço, para além dos tirantes, incluem envidraçados e painéis de revestimento.

Os pilares da Passerele são constituídos por tubos de aço tipo ROR ligados por parafusos pré-esforçados à travessa da treliça e às vigas ou grelhas metálicas de distribuição de carga para a superestrutura do edifício

A ligação ao edifício poente é realizada através de uma escora inclinada, ligada ao nível do piso 4 com uma chapa e buchas químicas, e dois tirantes Macalloy, ancorados ao nível do piso 7 nos pilares e paredes de esquina do núcleo de escadas e ascensores em betão armado.



Figs. 1 e 2 - Vistas exterior e interior do passadiço



Fig. 3 - Ligação ao edifício nascente