

<b>Dono de Obra:</b>	ESCOM
<b>Localização:</b>	Luanda – Angola
<b>Data do projecto:</b>	2009/2011
<b>Data da obra:</b>	2010/2011
<b>Área de Construção:</b>	46000 m <sup>2</sup>
<b>Arquitectura:</b>	RISCO – PROJECTISTA E CONSULTORES DE DESIGN, S.A.
<b>Estruturas:</b>	
<b>Projecto:</b>	Miguel Villar, Eng. <sup>o</sup> Raquel Magalhães, Eng. <sup>a</sup> Dina Martins, Eng. <sup>a</sup>
<b>Desenho:</b>	Pedro Santos



## 1. Descrição

Edifício destinado a utilização mista comércio+habitação, com 26 pisos acima do solo e 8 pisos enterrados, que integra o complexo imobiliário Sky Center do Grupo ESCOM.

Este edifício é constituído por uma estrutura porticada em betão armado que apoia lajes fungiformes nervuradas.



Fig. 1 – Vista Geral da Obra

Os pavimentos dos pisos elevados são garantidos por painéis de lajes fungiformes aligeiradas com moldes Cobiex apoiados em nervuradas maciças existentes apenas na direcção longitudinal. Deste modo, minimiza-se o número de ressaltos nos tectos, permitindo uma maior liberdade na compartimentação do espaço e distribuição de redes pelos tectos ou tectos-falsos.

## 2. Aspectos Particulares

Do ponto de vista estrutural o edifício apresenta-se como um único corpo estrutural.

As fundações foram objecto de um projecto autónomo, associado ao estudo das escavações e contenção periférica.

O piso térreo é constituído por um massame levemente armado sobre enrocamento permitindo a inclusão instalações e caleiras técnicas.

Os pilares têm, em geral, secções de betão armado, sendo nalguns casos em que por impossibilidade de aumento da secção esta é mista de betão armado envolvendo perfis correntes de aço.

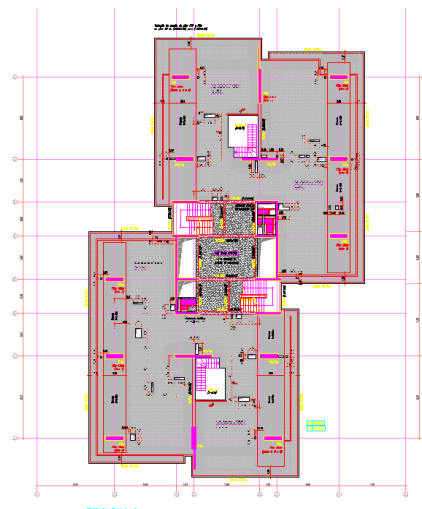


Fig. 3 – Planta: Pisos de Habitação