

Dono de Obra: IMOBILIS_Sr. CARLOS MADALENO
Localização: Luanda – Angola
Data do projecto: 2007/2011
Data da obra: 2010/2011
Área de Construção: 37000 m²
Arquitectura:



Estruturas:

Projecto: José Pedro Venâncio, Eng.^o
 Joana Marques, Eng.^a

Desenho: Ricardo Batista



1. Descrição

Trata-se de um edifício de utilização mista, comércio escritórios e habitação com 8 pisos em cave destinados a estacionamento e áreas técnicas e 24 pisos elevados. O edifício tem uma implantação irregular, ocupando toda a área do lote nos pisos do segmento enterrado. As lajes dos pisos enterrados apresentam desenvolvimento helicoidal com inclinação ligeira, garantindo-se assim o acesso dos veículos a todos os pisos de estacionamento sem perda de lugares de estacionamento.

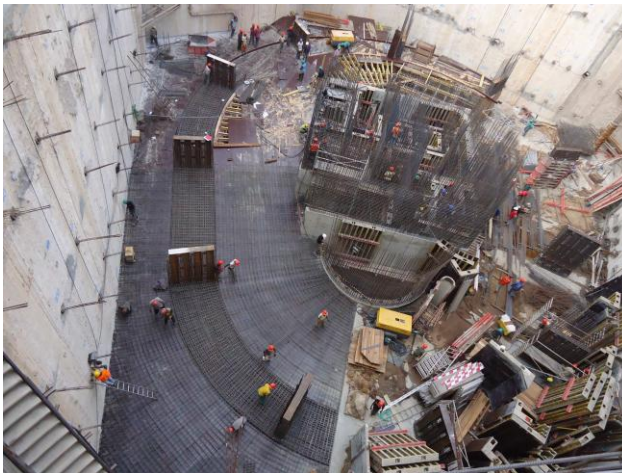


Fig. 1 – Fotografia: Vista Geral da Obra – Caves

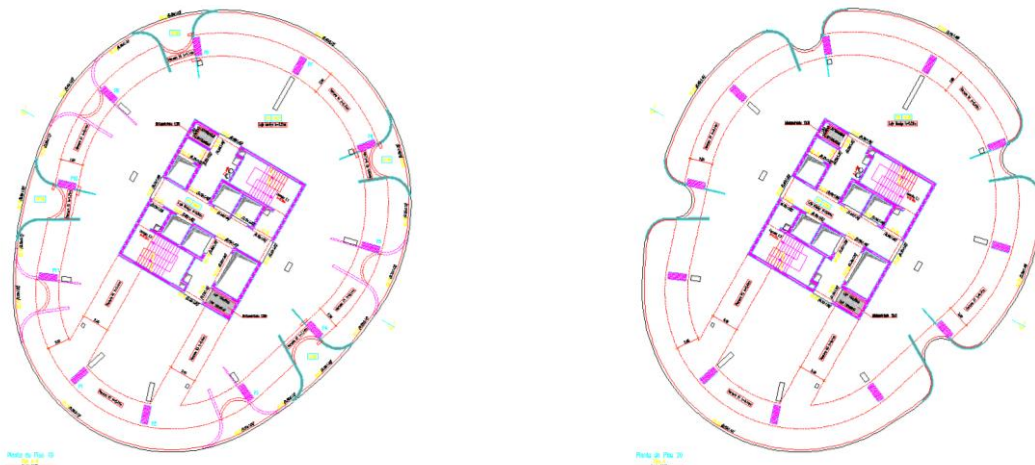


Fig. 2 – Plantas: Pisos de Habitação exemplos dos tipos A e AB.

Nos pisos elevados, apresenta a forma de um trevo de quatro folhas com rotações de conjunto em vários pisos, inscrevendo-se num círculo, existindo quatro tipo de geometria A, B, AB e BA.



Fig. 3 – Fotografia: Vista de Um Pilar

2. Aspectos Particulares

Do ponto de vista estrutural o edifício apresenta-se como um único corpo estrutural.

As fundações foram objecto de um projecto autónomo, associado ao estudo das escavações e contenção periférica.

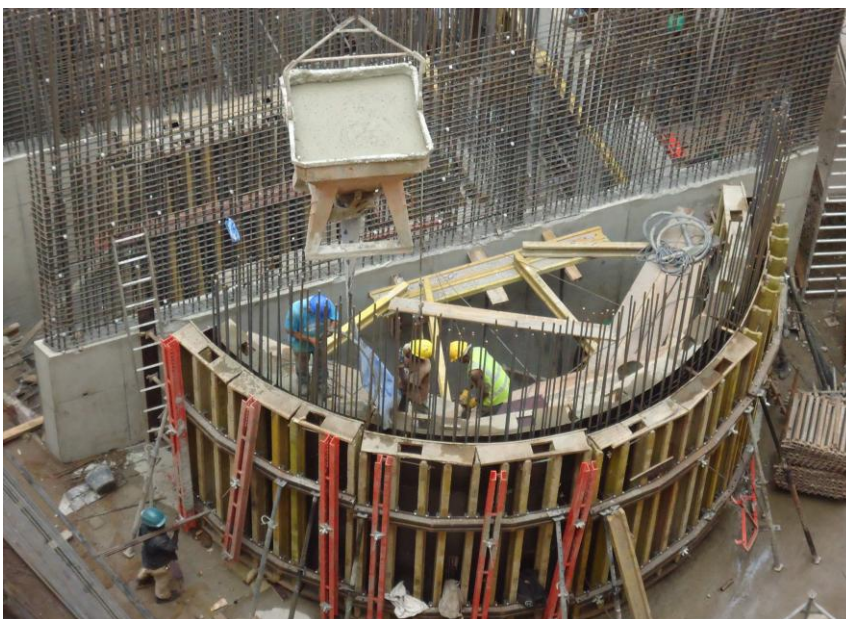
O piso térreo é constituído por um massame levemente armado sobre enrocamento permitindo a inclusão instalações e caleiras técnicas.

Os pilares têm secções mistas de betão armado envolvendo perfis correntes de aço, até ao piso 2 sendo em betão armado daí até à cobertura.

Os pilares estão dispostos radialmente relativamente ao núcleo sendo as lajes maciças apoiadas na nervura curvilínea existente entre pilares.



Fig. 4 – Fotografia: Colocação em Obra da Armadura de uma Nervura

Fig. 5 – Fotografia:
Betonagem de Parede Curva