

Dono de Obra: Maria Benedita de Mello Ferrari Calisto

Localização: Av. Visconde Valmor 16 e Av. Defensor de Chaves 67

Data do projecto: 2003/2004

Data da obra: 2008/2011

Área de Construção: 6160 m²

Arquitectura: Alberto Souza Oliveira

Fundações e

Estruturas:

Projecto: Miguel Plá Villar, Eng.º
Sérgio Mártires, Eng.º

Desenho: Carlos Silva



1. Descrição

O edifício está implantado numa área aproximadamente rectangular, com 22 m do lado da Av. Defensores de Chaves por 22.5 m do lado da Av. Visconde Valmor. Ocupa a totalidade do lote nos pisos enterrados e uma faixa adjacente às ruas configurando um “L”, nos pisos elevados.

Apresenta quatro pisos enterrados destinados a estacionamento automóvel, um piso ao nível das avenidas para comércio, além do acesso às habitações e às caves, e oito pisos elevados para habitação. A estrutura do edifício, em betão armado, é formada por lajes fungiformes maciças, apoiadas numa malha regular de pilares e paredes, definindo vãos máximos de 6 m.

2. Aspectos Particulares

Os bordos das lajes dos pisos elevados, nas fachadas que dão para as avenidas, são rematados por um perfil metálico, pelo efeito visual e de acabamento pretendido pela arquitectura, ajudando ainda a controlar as deformações nesses bordos.

Os pisos enterrados foram executados ao abrigo de uma contenção de terras provisória tipo Berlim, constituída por painéis primários, secundários e terciários, ancorados ou escorados provisoriamente até à execução das lajes.

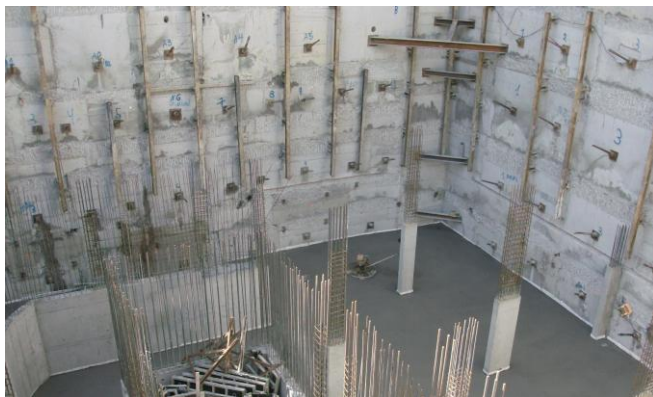


Fig. 2 – Muros de Suporte Periféricos

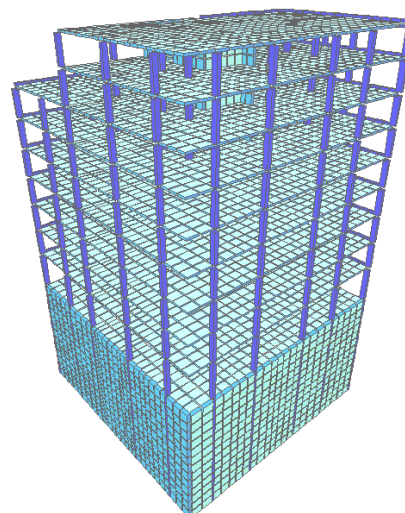


Fig. 1 – Modelação do Edifício