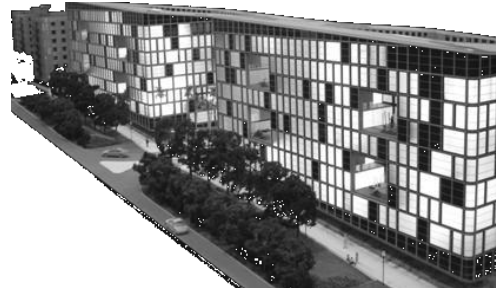


<b>Dono de Obra:</b>	IMOFLUX
<b>Localização:</b>	Av. <sup>a</sup> . dos combatentes, Lotes 69 e 70 – Lisboa
<b>Data do projecto:</b>	2006
<b>Área de Construção:</b>	7200 m <sup>2</sup>
<b>Arquitectura:</b>	GB Arquitectos, Lda.
<b>Fundações e Estruturas:</b>	
<b>Projecto:</b>	Miguel Villar, Eng. <sup>o</sup> Joana Marques, Eng. <sup>a</sup>
<b>Desenho:</b>	Carlos Silva, Pedro Ferreira



## 1. Descrição

Tratam-se de dois edifícios destinado a habitação e comércio, com 10 pisos acima do solo e cobertura parcialmente acessível. A estrutura elevada é suportada por uma estrutura de transição que atravessa os três primeiros pisos elevados.

Os edifícios ocupam a área total do lotes, de 7200m<sup>2</sup>, com uma geometria quadrada de 60 m de lado.

## 2. Aspectos Particulares

A estrutura de transição é uma grelha que se desenvolve a três níveis, formada por vigas dispostas numa malha ortogonal que, transversalmente, obedecem aos afastamentos dos pilares dos pisos superiores e longitudinalmente àqueles dos pisos inferiores.

Transfere as cargas verticais dos pisos sobrejacentes para os pilares sobre os quais se suporta e cuja malha de implantação é diferente da dos pilares dos pisos superiores. Desta estrutura de transição arrancam os pilares de apoio das lajes dos pisos superiores, dispostos ao longo das fachadas e de dois alinhamentos interiores.

Nas fundações adoptou-se uma solução de fundações directas por sapatas.

Cada um dos edifícios é composto por um único corpo estrutural, sem juntas de dilatação.

A espessura geral das lajes é de 0.22 m, condicionada pelos vãos maiores de 6.15 m.



Fig. 1 – Lotes 69 e 70

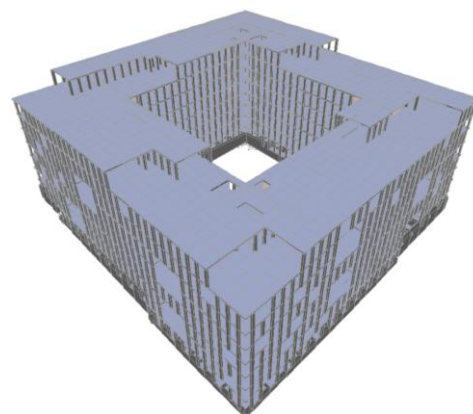


Fig. 2 – Modelo de Cálculo dos Lotes