

|                                |                          |
|--------------------------------|--------------------------|
| <b>Dono de Obra:</b>           | Presidência da República |
| <b>Localização:</b>            | Ponta Vermelha, Maputo   |
| <b>Data do projecto:</b>       | 2009                     |
| <b>Data da obra:</b>           | 2009/2010                |
| <b>Área de Construção:</b>     | 2690 m <sup>2</sup>      |
| <b>Arquitectura:</b>           | José Forjaz Arquitectos  |
| <b>Fundações e Estruturas:</b> |                          |
| <b>Projecto:</b>               | Sérgio Mártires, Eng.º   |
| <b>Desenho:</b>                | Carlos Silva             |



## 1. Descrição

O novo edifício é marcado pelas coberturas em arco de betão, de vão menor nas zonas cobertas exteriores e de vão maior no salão. É composto por uma ligação ao edifício existente na sua empena Norte, um salão principal para os banquetes ao centro, uma zona coberta exterior a Sul e Nascente, uma cozinha e instalações sanitárias a Poente.

Apresenta uma dimensão máxima no sentido Nascente-Poente de 61 m e no sentido Norte-Sul de 51 m, sem nenhuma junta de dilatação. As coberturas são em arco elevadas a dois níveis distintos, uma para o salão de banquetes a uma cota superior e outra para as restantes áreas a uma cota inferior.



Fig. 2 - Modelo 3D da Arquitectura

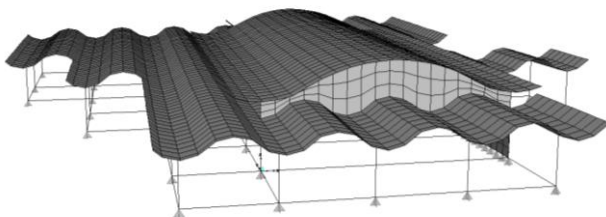


Fig. 1 - Modelo de cálculo

## 2. Aspectos Particulares

A sua estrutura resistente é toda em betão armado, adaptando-se às diferentes funcionalidades dos espaços que o edifício alberga. É formada por lajes, maciças fungiforme de secção curva variável com 0.15 m de espessura nos meios vãos, com funcionamento de “cascas”, apoiadas directamente em pilares ou paredes, com as dimensões necessárias para os vãos a vencer e as cargas verticais e horizontais a suportar. Os pilares e as paredes, suportam as lajes e definem vãos máximos da ordem dos 18 m no salão de banquetes e 6 m ou 9 m nas restantes zonas.

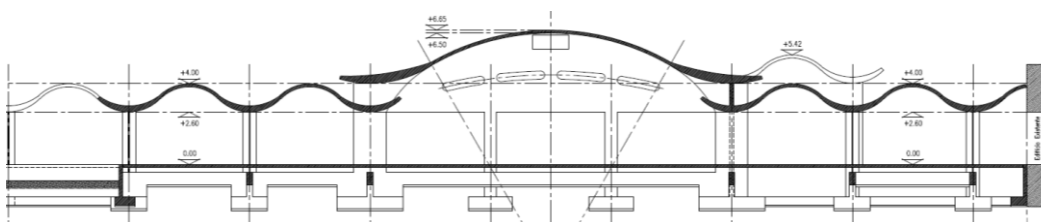


Fig. 3 - Corte Transversal